

Architekturbüro

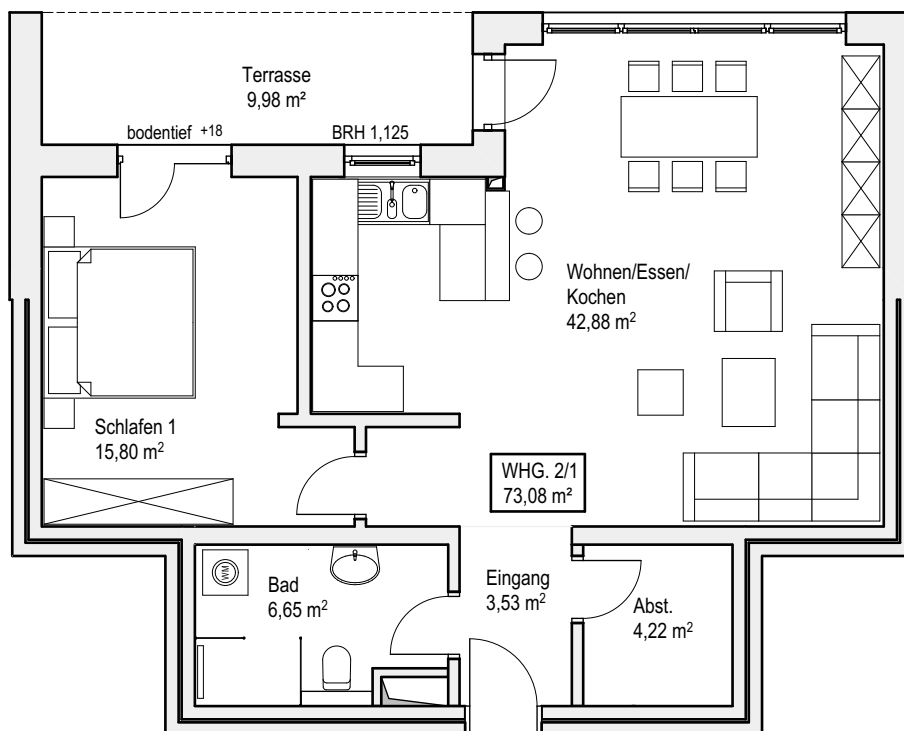
Dipl. Ing. Sabine Strunk

Hochbau
Bauleitplanung
Dorfentwicklung

Stalbach 4 54619 Lichtenborn

Tel.: 06559-674 Fax: 06559-688

E-Mail: architektin-strunk@t-online.de



Projekt
Immo - Burelbach

WHG. 2/1
Grundriss M.: 1:100
06.06.2017