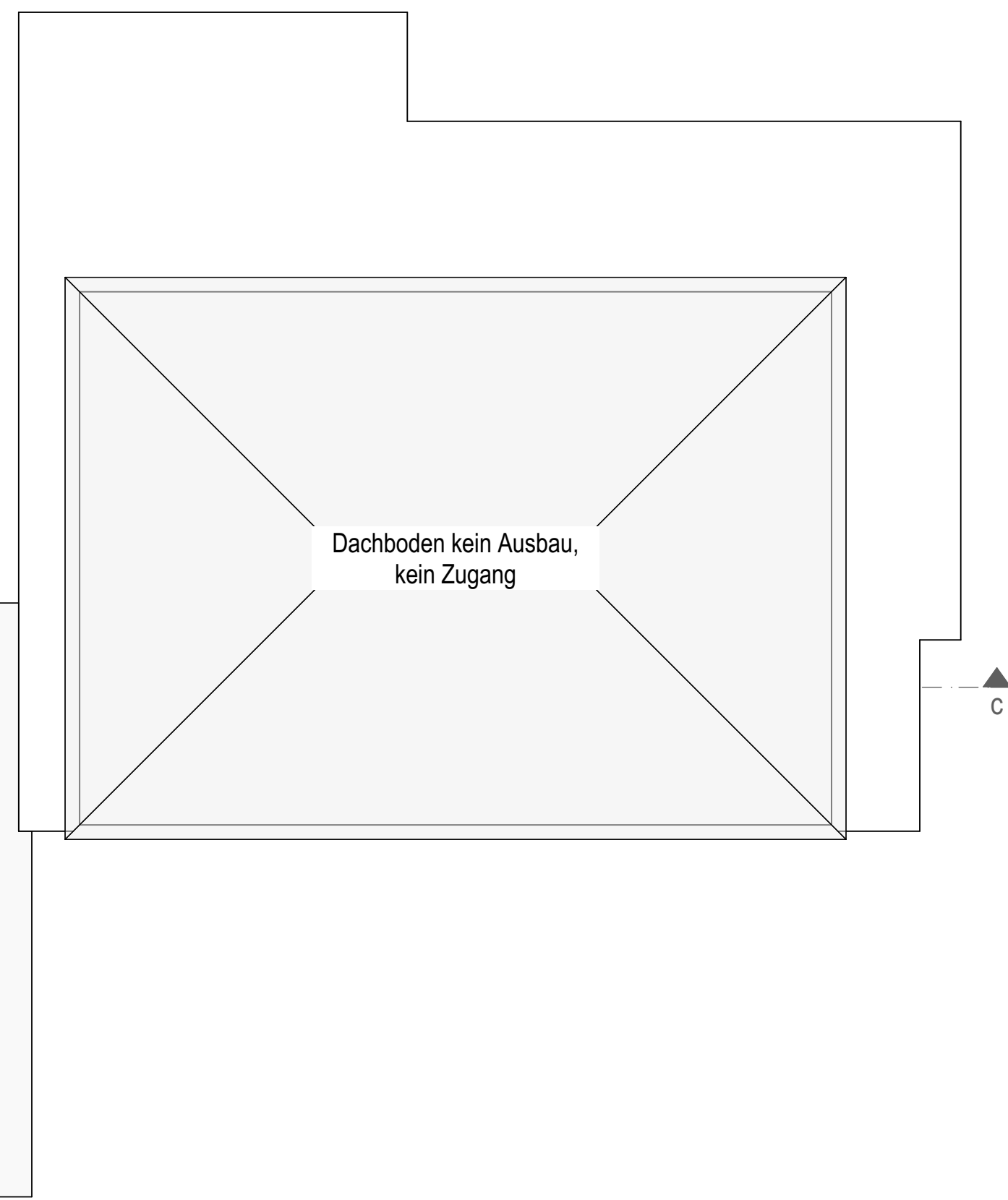
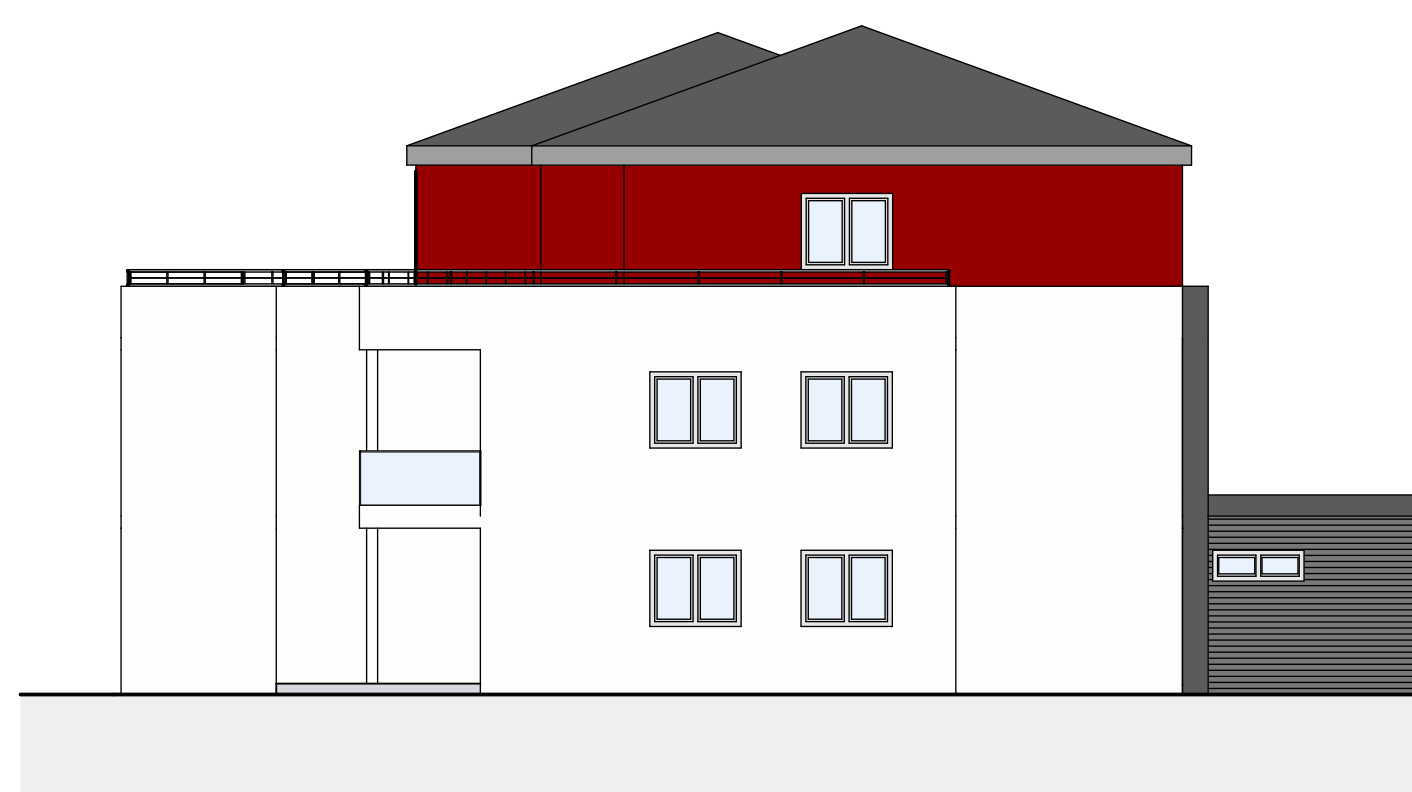


GEBÄUDE 1 DACH (BODEN)



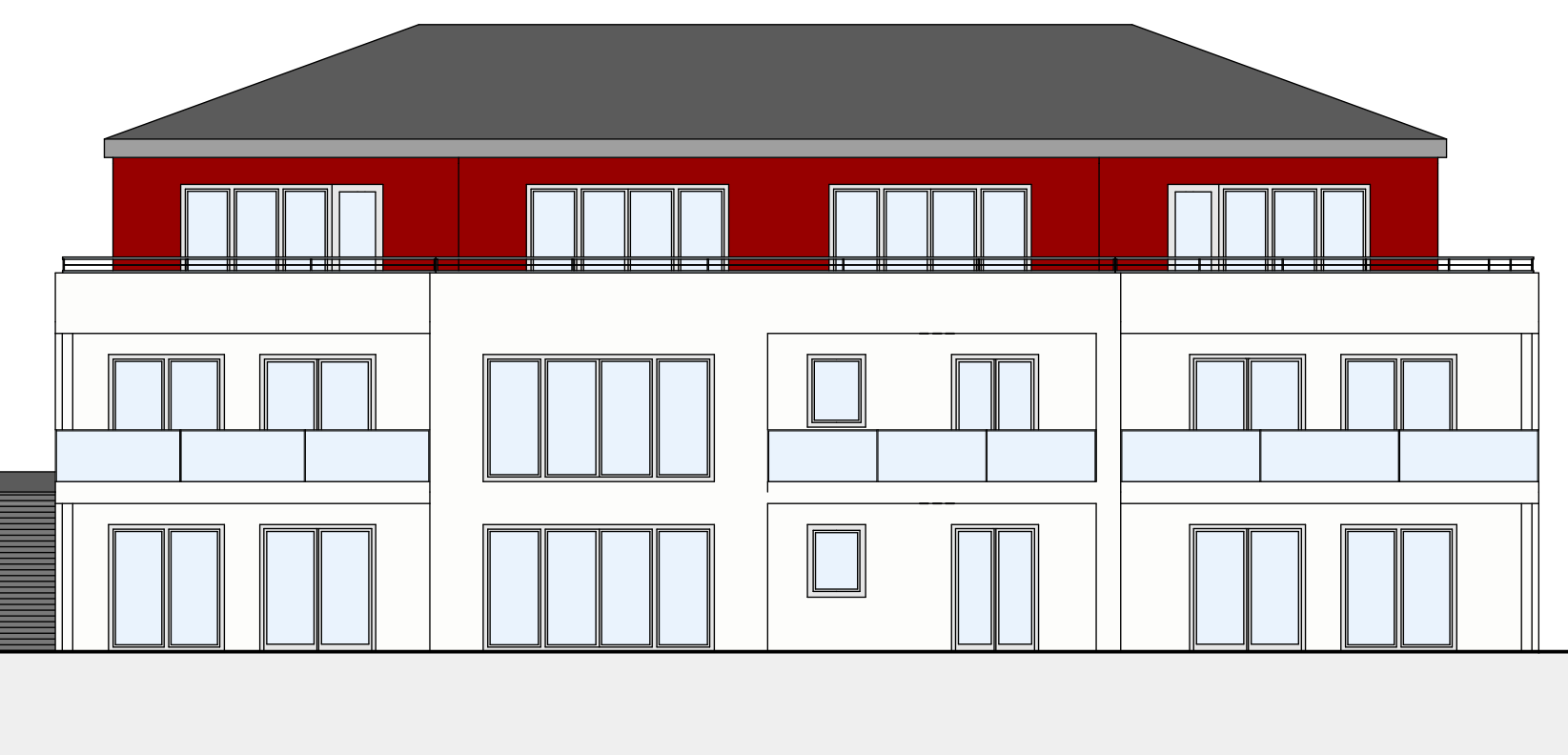
GEBÄUDE 2 DACH (BODEN)



GEBÄUDE 1 SÜDWEST - ANSICHT



GEBÄUDE 2 NORDWEST - ANSICHTTECHNIK / ABSTELLRÄUME



GEBÄUDE 1 NORDWEST - ANSICHT

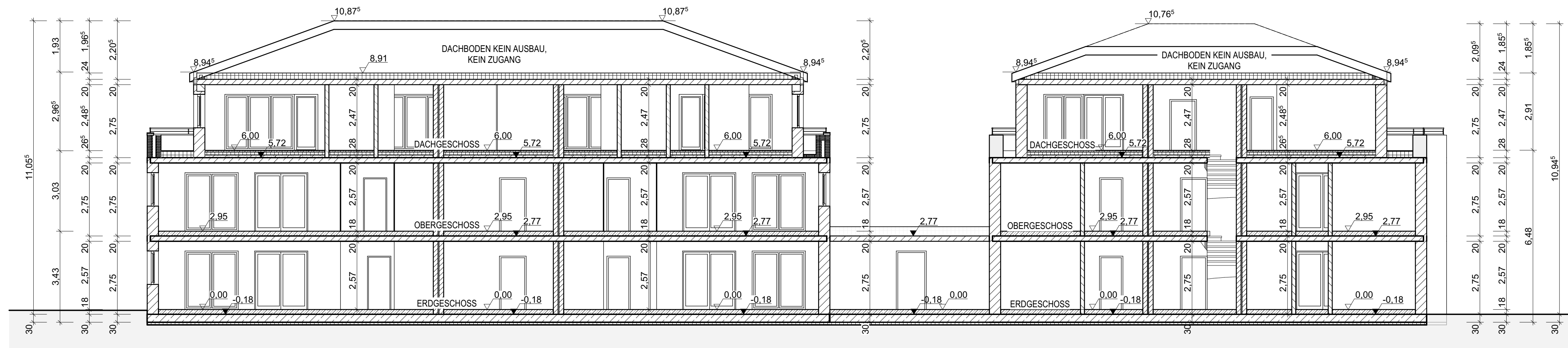


GEBÄUDE 1 SÜDOST - ANSICHT

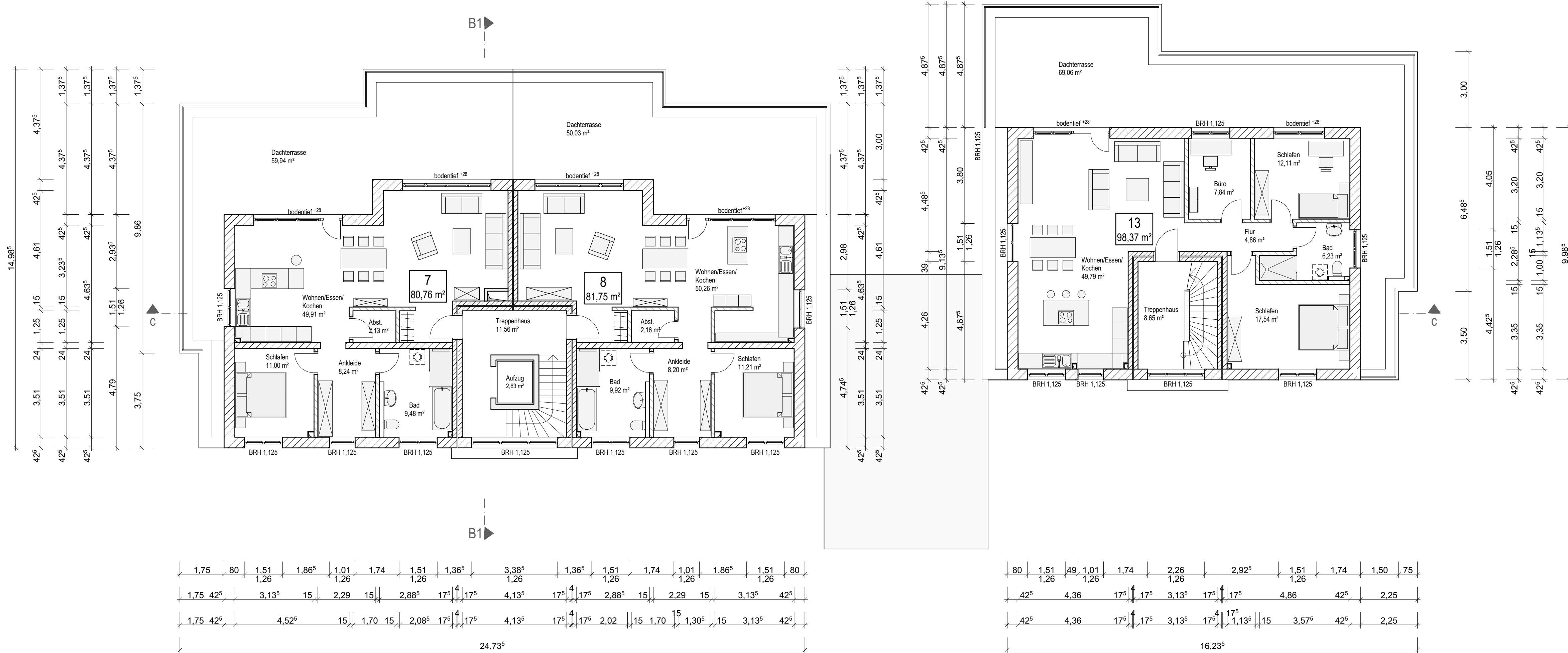
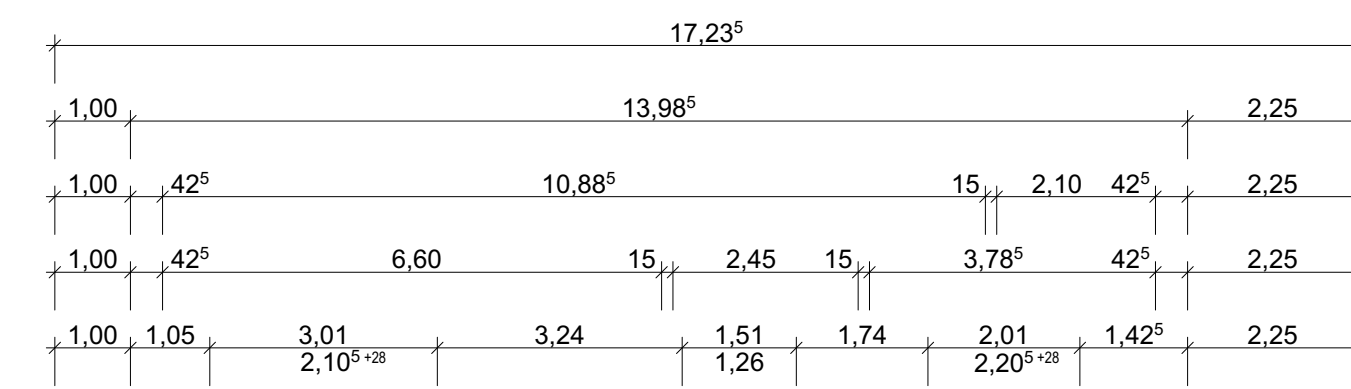
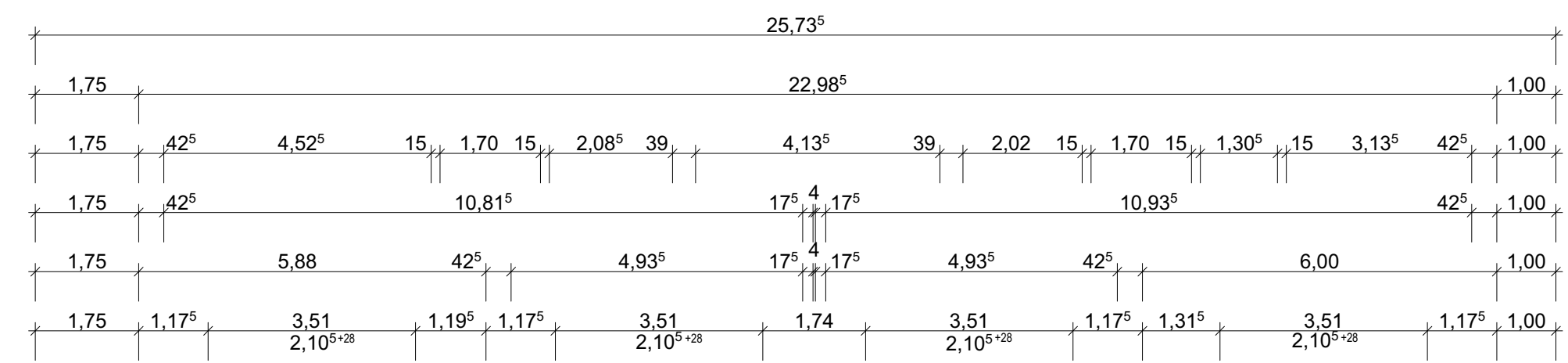
TECHNIK / ABSTELLRÄUME GEBÄUDE 2 SÜDOST - ANSICHT



GEBÄUDE 2 NORDOST - ANSICHT



SCHNITT C - GEBÄUDE 1 - TECHNIK - GEBÄUDE 2



GEBÄUDE 1 DACHGESCHOSS

GEBÄUDE 2 DACHGESCHOSS



Dipl. Ing. Sabine Strunk

Hochbau
Bauelemente
DorfstraÙe 18
54675 Mettendorf
Tel.: 02659 474 Fax: 02659 498
E-Mail: architekturbuero@online.de

BAU/VORHABEN
Errichtung von 2 Wohngebäuden mit
insgesamt 13 WE sowie ein Technikgebäude
54675 Mettendorf
Gemarkung Mettendorf - Flur 4 - Flurstück 64/7

PLANTITEL
GRUNDRISS DG, ANSICHTEN, SCHNITT C-C
BLATT:
2/2

BAUHERR
Immo - Burelbach
Dorfstraße 18
54673 Uppershausen

UNTERSCHRIFT BAUHERR
Entwurfsverfasser

| MASSTAB | GEZEICHNET | DATUM | ÄNDERUNGSDATUM |
|---------|------------|--------------|----------------|
| 1/100 | Hornthelm | 11. Mai 2017 | |